

Città metropolitana  
di Roma Capitale

www.cittametropolitanaroma.gov.it



Comune  
di Mentana

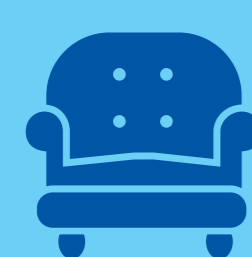


# Centro di Raccolta Comunale MENTANA - Via Einstein

## ORARI DI APERTURA

**Lunedì: 14:00/18:00 - Mercoledì: 09:00/13:00 - Venerdì: 14:00/18:00**  
**Sabato: 10:00/16:00 - Domenica: 9:00/13:00**

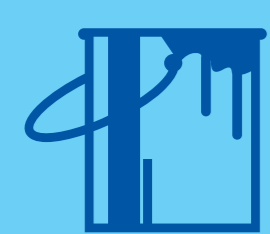
## Cosa si può portare:



Rifiuti ingombranti  
(divani, poltrone,  
mobili e materassi)



Prodotti etichettati T/F  
(tossici e infiammabili)



Vernici



RAEE (Rifiuti da  
Apparecchiature  
Elettriche ed Elettroniche:  
videogiochi, cellulari,  
frigoriferi, congelatori,  
lavatrici, condizionatori,  
televisori, computer)



Abiti usati



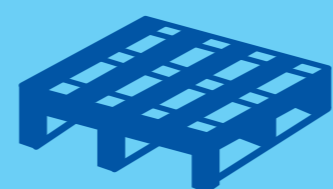
Oli vegetali esausti



Lastre di vetro  
e specchi



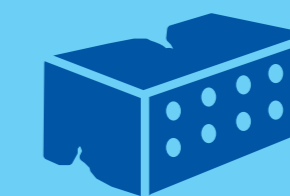
Ferro e rottami  
metallici



Legno e  
cassette di legno



Sfalci, erba, potature,  
piante e fiori



Inerti da piccole  
demolizioni  
domestiche  
(massimo  
5/6 sacchetti)



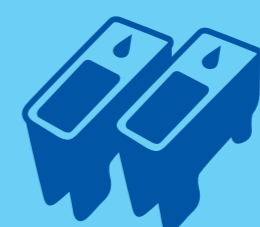
Farmaci scaduti



Batterie



Pile esauste



Toner e cartucce  
esauriti

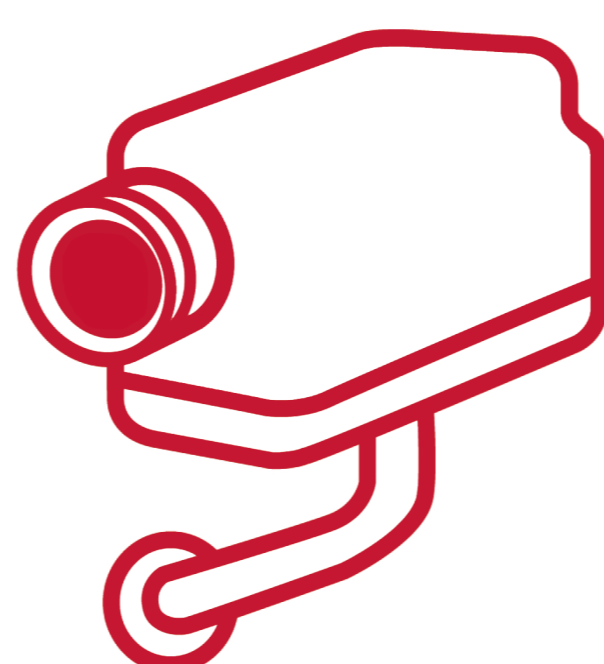
## È VIETATO IL CONFERIMENTO DEL RIFIUTO INDIFFERENZIATO

I soggetti conferenti sono tenuti a seguire le norme di comportamento presenti nelle specifiche Ordinanze Sindacali emanate dal Comune di Mentana.



**DIVIETO DI  
DISCARICA**

i trasgressori saranno  
puniti a norma di legge



**AREA  
VIDEOSORVEGLIATA**

La registrazione è effettuata da .....  
per fini di .....

Art. 13 del Codice in materia di protezione dei dati personali (d. lg. n. 196/2003)

## PER INFORMAZIONI:

www.mentanadifferenzia.it  
www.comune.mentana.rm.it  
e-mail: mentanadifferenzia@gmail.com



Per Informazioni, segnalazioni, discariche abusive, prenotazione servizio gratuito di ritiro ingombranti.  
ORARIO NUMERO VERDE: DAL LUNEDÌ AL VENERDÌ 9:00-13:00/15:00-18:00